

BIODERMA

LABORATOIRE DERMATOLOGIQUE

voTRE enfant et
l'atopie



| Généralités

La dermatite atopique

ou eczéma atopique, touche près de 20% des enfants de moins de 11 ans, et apparaît le plus souvent entre 2 et 6 mois.

Pour vous aider à mieux comprendre cette affection, souvent complexe, le Laboratoire Bioderma vous propose ce livret pédagogique qui apporte des réponses aux questions les plus fréquentes.

Description

La dermatite atopique est une pathologie chronique, (d'évolution longue, les symptômes peuvent disparaître et revenir) sans gravité et non contagieuse qui en général disparaît avec l'âge.

Cependant, elle est souvent ressentie comme une expérience douloureuse et pénible (démangeaisons, peau sèche, insomnie...).

2 Comment l'identifier ?

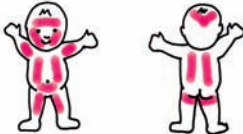
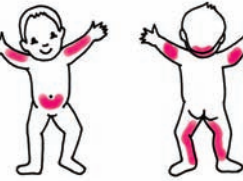
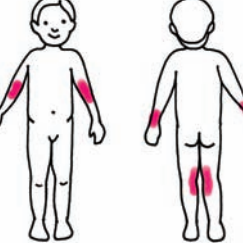
Il est préférable de consulter un dermatologue afin d'établir un diagnostic certain, toutefois, voici quelques éléments de réponse.

La dermatite atopique ou eczéma atopique se manifeste par une peau très sèche, des plaques rouges et des démangeaisons. Ces plaques évoluent par des phases de poussées successives, avec persistance d'une peau très sèche entre les crises.

La dermatite atopique se caractérise par :



La dermatite atopique touche essentiellement les enfants (20%) mais également les adultes (5%).
Chez l'enfant, elle s'exprime différemment selon l'âge :

<p>< 2 ans</p> <p>Zones atteintes : joues, front, menton, siège...</p> <p>Types : lésions et plaques rouges souvent diffuses</p>	
<p>Entre 2 et 7 ans</p> <p>Zones atteintes : pli du genou, du coude, du cou...</p> <p>Types : lésions sèches et épaisses, persistance de lésions rouges.</p>	
<p>> 7 ans</p> <p>Poussées inflammatoires entrecoupées de rémissions. Evolution vers la guérison.</p>	

3 ⌚ Quelles en sont les causes ?

Il existe une prédisposition génétique à la dermatite atopique. En effet, elle survient sur un terrain familial allergique appelé ATOPIE.

50% des enfants dont les 2 parents sont allergiques développent une dermatite atopique.

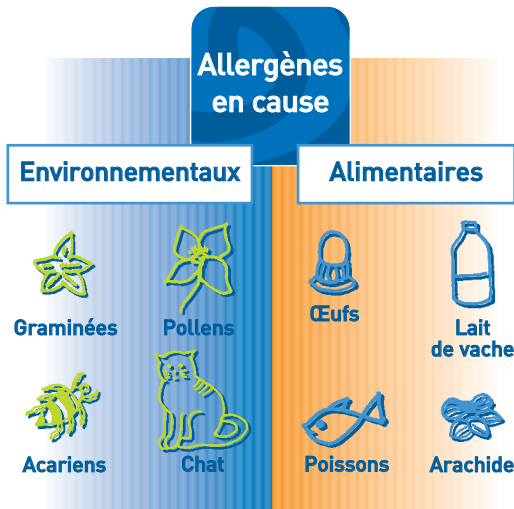
On a identifié deux causes majeures dans la survenue de la dermatite atopique :

⌚ **Une défaillance de la fonction barrière de la peau :** la peau se présente comme un mur, les briques étant les cellules collées les unes aux autres grâce à un ciment, le ciment intercellulaire. Dans le cas de la dermatite atopique, le **ciment intercellulaire est lésé** et donc n'assure plus ou mal la cohésion entre les cellules de la peau. Ainsi la peau est **plus perméable**, la **perte en eau** est **augmentée** (sécheresse de la peau) et les **agresseurs** (allergènes) **pénètrent plus facilement**.

⌚ **Des troubles du système de défense naturelle :** En présence d'une **substance étrangère** ou d'un allergène, les défenses naturelles de la peau sont exagérées. La peau réagit, c'est la poussée d'eczéma qui se manifeste par des **démangeaisons**, **rougeurs** et **suintements**.

Les poussées sont favorisées par de multiples facteurs :

- Des facteurs saisonniers ou climatiques : hiver, froid
- Des allergènes : aériens (pollens), de contact (nickel...), alimentaires
- Une infection ORL et/ou maladie éruptive : otite, rhume, poussée dentaire...
- Irritation cutanée (eau calcaire, savons...)
- Des facteurs psychologiques : stress, émotion...



4 Ⓞ Quels sont les



Le traitement préventif consiste à **restaurer la fonction barrière** de la peau (crèmes, huiles de bain...) et à **limiter voire éviter le contact avec les allergènes**. Pendant la crise, le traitement repose sur la prescription de dermocorticoïdes et/ou immunosuppresseurs locaux (sur la base d'un diagnostic médical).

Traitements de la crise

Les dermo-corticoïdes :

il s'agit d'un traitement d'une grande efficacité lors des poussées de dermatite atopique. Même s'ils occasionnent une certaine méfiance de la part des parents, ils sont parfaitement tolérés à condition de respecter la prescription du dermatologue.

Les immunosuppresseurs :

ils sont prescrits uniquement en cas de réponse inadéquate ou d'intolérance aux traitements habituels.

traitements adaptés ?

Traitements de fond et/ou préventif

Les produits dermo-cosmétiques :

L'hygiène : il est conseillé d'utiliser **une base lavante douce sans savon, sans parfum et sans conservateur**, adaptée aux peaux sensibles (gel surgras, syndet). Ces produits respectent la barrière cutanée et limitent les risques d'aggravation.

Les soins : **les crèmes émoullientes ont une grande importance dans le traitement de la dermatite atopique** puisqu'elles s'utilisent **en complément du traitement médical** lors des crises ou seules entre les crises. Elles permettent de **prévenir**, d'**espacer** les poussées et de **limiter** le recours aux dermo-corticoïdes. En restaurant la fonction barrière de la peau, ces soins luttent contre la sécheresse cutanée, empêchent la pénétration d'allergènes et apaisent les démangeaisons.

5 Les bons gestes



La toilette

- Respectez une température de l'eau maximale de 35-36°C
- Evitez de prolonger le bain ou la douche (maximum 5-10 minutes)
- Utilisez une base lavante douce sans savon, sans parfum et sans conservateur
- Séchez délicatement votre enfant par tamponnement



L'hydratation

- Appliquez aussi souvent que nécessaire une crème émolliente dermatologique
- Massez délicatement le corps de votre enfant



Les vêtements

- Utilisez uniquement des vêtements en coton
- Evitez les tissus rêches et irritants (laine) et ceux qui favorisent la transpiration (nylon, polyamide...)
- Lavez les vêtements avec une lessive sans assouplissant et rincez soigneusement le linge

au quotidien

La maison

- Aérez au maximum
- Ne surchauffez pas les pièces en hiver et pensez à bien humidifier l'atmosphère
- Lutte régulièrement contre la poussière et les acariens (évituez la moquette et les multiples peluches...)



Les allergènes

- Inutile d'imposer un régime particulier à votre enfant, sauf en cas d'allergie alimentaire identifiée par votre médecin
- Ne privez pas votre enfant de son animal de compagnie, mais en cas d'allergie avérée, limitez les contacts



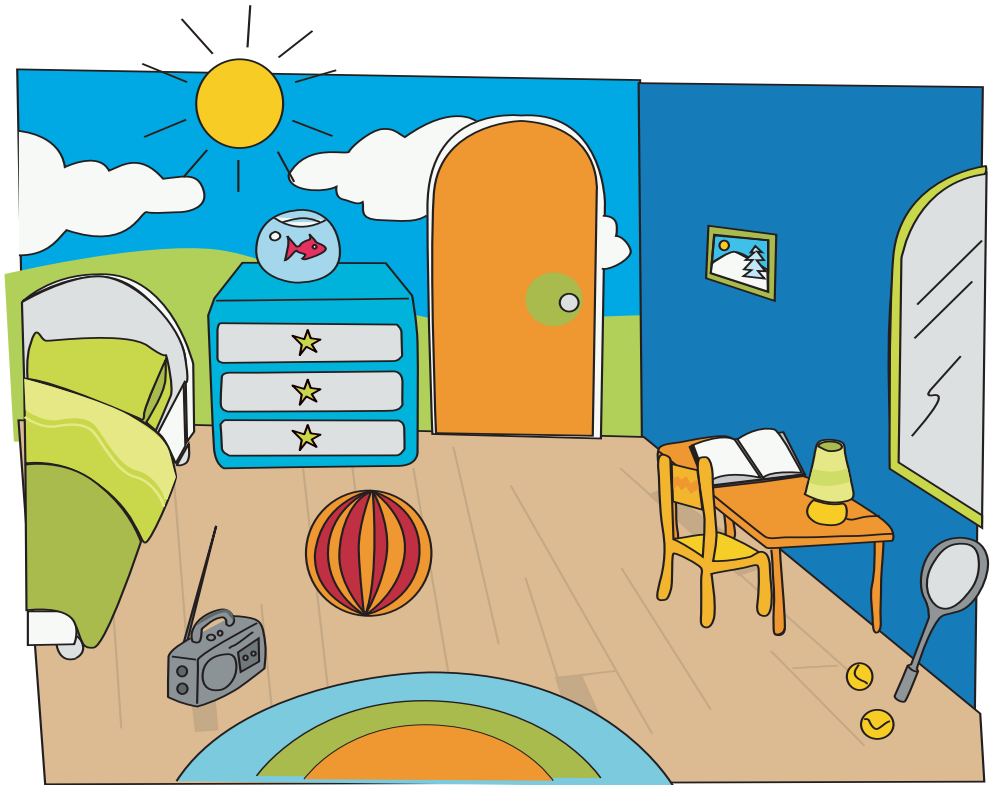
Le soleil

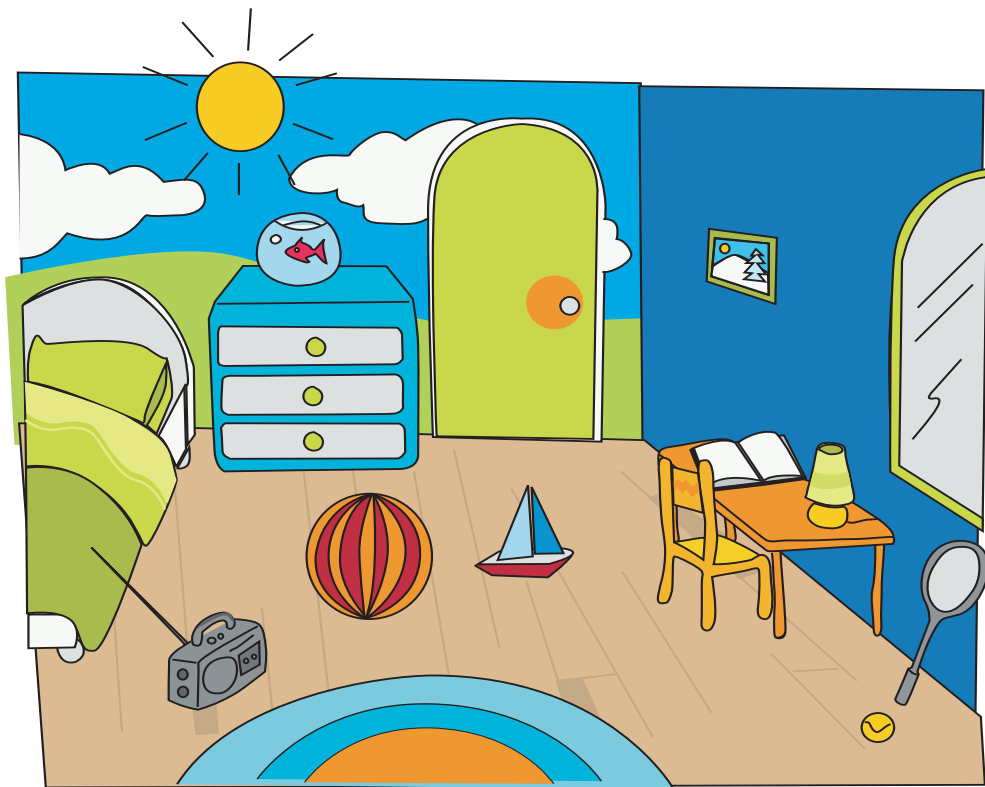
- Le soleil améliore les symptômes de la dermatite atopique. Toutefois, il ne faut pas en abuser et utiliser des photoprotecteurs à chaque exposition solaire



6 Jeu

Retrouve les 7 erreurs qui se sont glissées dans la chambre de Hugo





7 Jeu n°2

Relie les points entre eux pour découvrir le passe temps favori de Hugo,

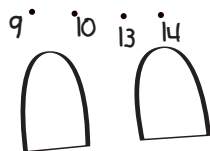


! 2 5

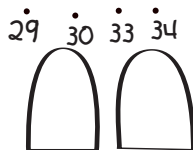
puis colorie le !

7. 8. 11. 12. 15. 16.

27. 28. 31. 32. 35. 36.

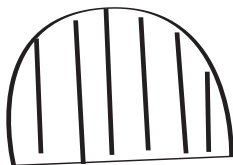


19. 20. 23. 24.



17. 18. 21. 22. 25. 26.

6.



37.

38.

Vous souhaitez faire partie du Club Conseil BIODERMA et ainsi être informé(e) en avant-première des nouveautés, des offres promotionnelles BIODERMA et bénéficier d'autres surprises ?

Retournez ce coupon complété à :

Laboratoire BIODERMA - Club Conseil
75 cours A. Thomas - 69 447 Lyon Cedex 03

VOUS M^{lle} M^{me} M.

Nom Prénom

Email

Adresse

.....

CP Ville.....

VOTRE OU VOS ENFANTS

Prénom

F M Né(e) le / /

Prénom

F M Né(e) le / /

Prénom

F M Né(e) le / /

Conformément aux articles 38 et suivants de la loi 78-17 du 6 janvier 1978 consolidée relative à l'information, aux fichiers et aux libertés, vous disposez d'un droit d'accès, de rectification et/ou d'annulation des données vous concernant auprès du Laboratoire BIODERMA.